



始于2002年

全屋智能家居先行者 引领者

【科班】智能系统培训

网关注册及远程控制设置



1

路由器端口映射

录

2

网关注册到云端服务器流程

Part

1

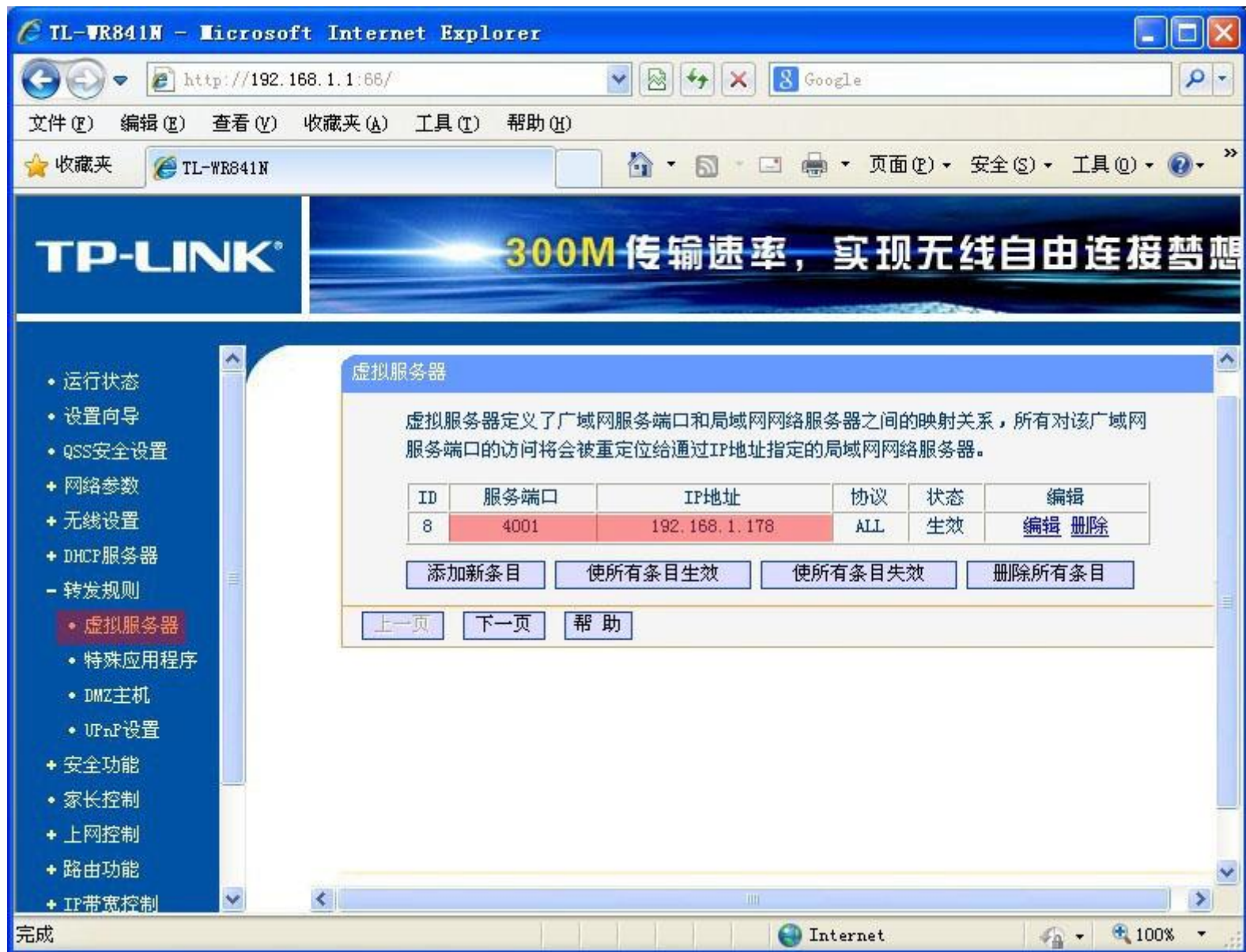
路由器端口映射



进入路由器设置界面，将网关模块内网IP地址和端口号添加到路由器转发规则的虚拟服务器上（端口映射）。

说明：

我们推荐优先用端口映射的方式，如果端口映射方式不成功，再采用P2P网透方式，该方式需要科力屋技术人员进行远程设置。



Part

2

网关注册到云端服务器流程



1、通过浏览器访问科力屋云端服务器
<http://clevercn.net/cleverroom>，显示如下图界面

(注：如使用电脑访问注册，请使用谷歌浏览器“Google Chrome”、苹果浏览器“Safari”或微软IE9.0以上版本访问)



图1

2、点击图1“注册”按钮进入图2注册界面填写用户名和密码（注：为了能够得到更好地支持，注册时用户信息可详细填写，用户信息是可选项）。填写完毕，单击“下一步”

说明：这里的用户名和密码，就是今后APP登录家居系统的用户名和密码。



图2



3、这一步，如图示选择“**动态IP连接**”，并把网关模块的设备名称和设备ID号、端口号添加到如下注册界面的相应栏目

说明：

网关模块的设备名称和设备ID号、端口号信息，通过“**网关模块通讯配置工具**”查询，详见**下一页**的介绍。

智能家居注册

clevercn.net/cleverroom/selectconn.html

返回 智能家居用户注册 完成

默认连接方式

动态IP连接

动态IP连接

系统名称:

crm

系统ID:

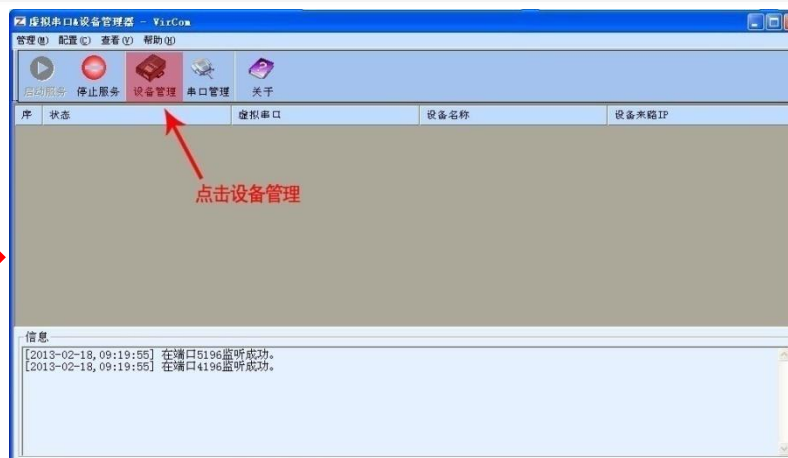
C6C4DC61

端口:

4001

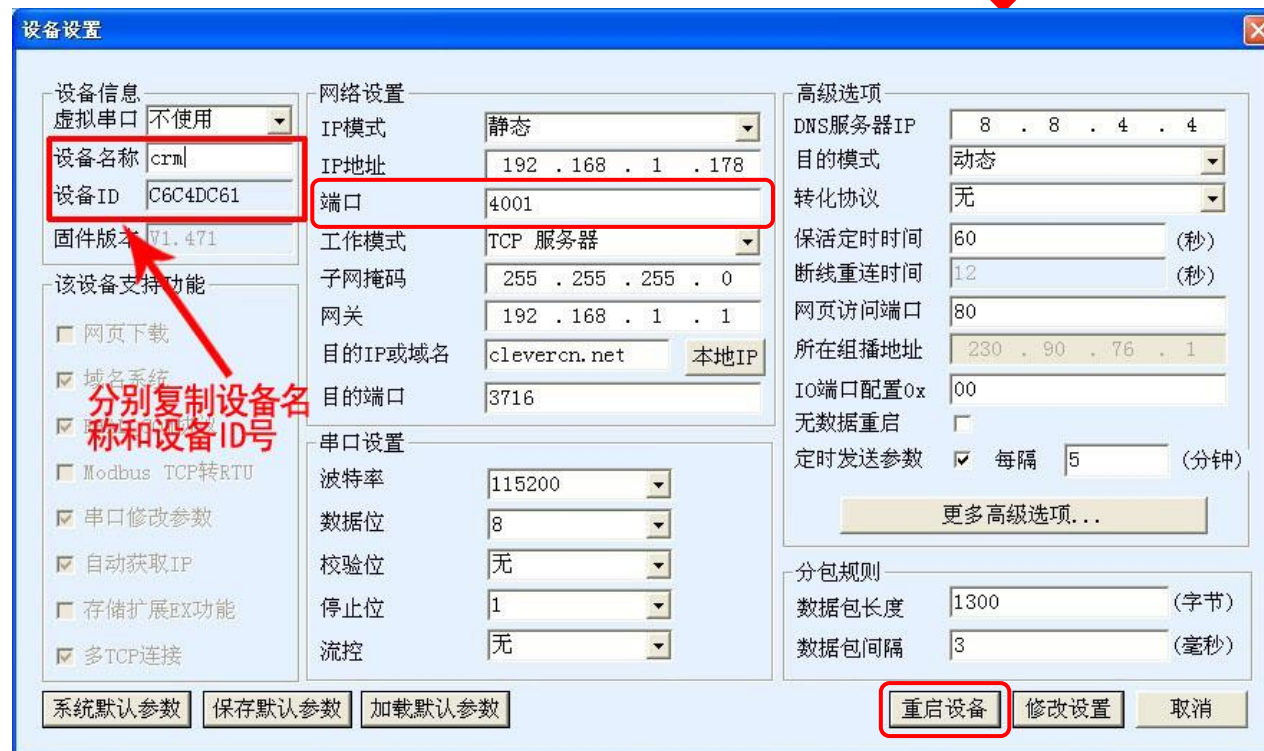
测试 重置

注册须知



4、在系统调试软件的登录界面启动“**网关模块配置通讯工具**”，把查询到的网关模块的设备名称和设备ID号、端口号添加到上一页注册界面的相应栏目

5、所有信息填写完成后，点击右图界面“**重启设备**”按钮，使网关模块与服务器的信息进行连接。



分别复制设备名称和设备ID号



6、点击界面“测试”按钮，显示“状态已经激活”则说明信息填写正确

智能家居注册

clevercn.net/cleverroom/selectconn.html

返回 智能家居用户注册 完成

默认连接方式

动态IP连接

动态IP连接

系统名称:

crm

系统ID:

C6C4DC61

端口:

4001

测试 重置

注册须知



7、注册成功后，就可以通过浏览器访问科力屋云端服务器<http://clevercn.net/cleverroom>，用注册好的用户名和密码进行家居系统登录测试。



(注：首次登陆后如果还出现**离线状态**的情况下，说明信息填写错误或网关模块与服务器的信息链接存在滞后，正常情况下，按前面介绍的点击“**重启设备**”按钮后最晚5分钟即可处于在线状态)

8、注册好的用户名和密码，也是APP登录家居系统的用户名和密码，可以进行APP测试控制

